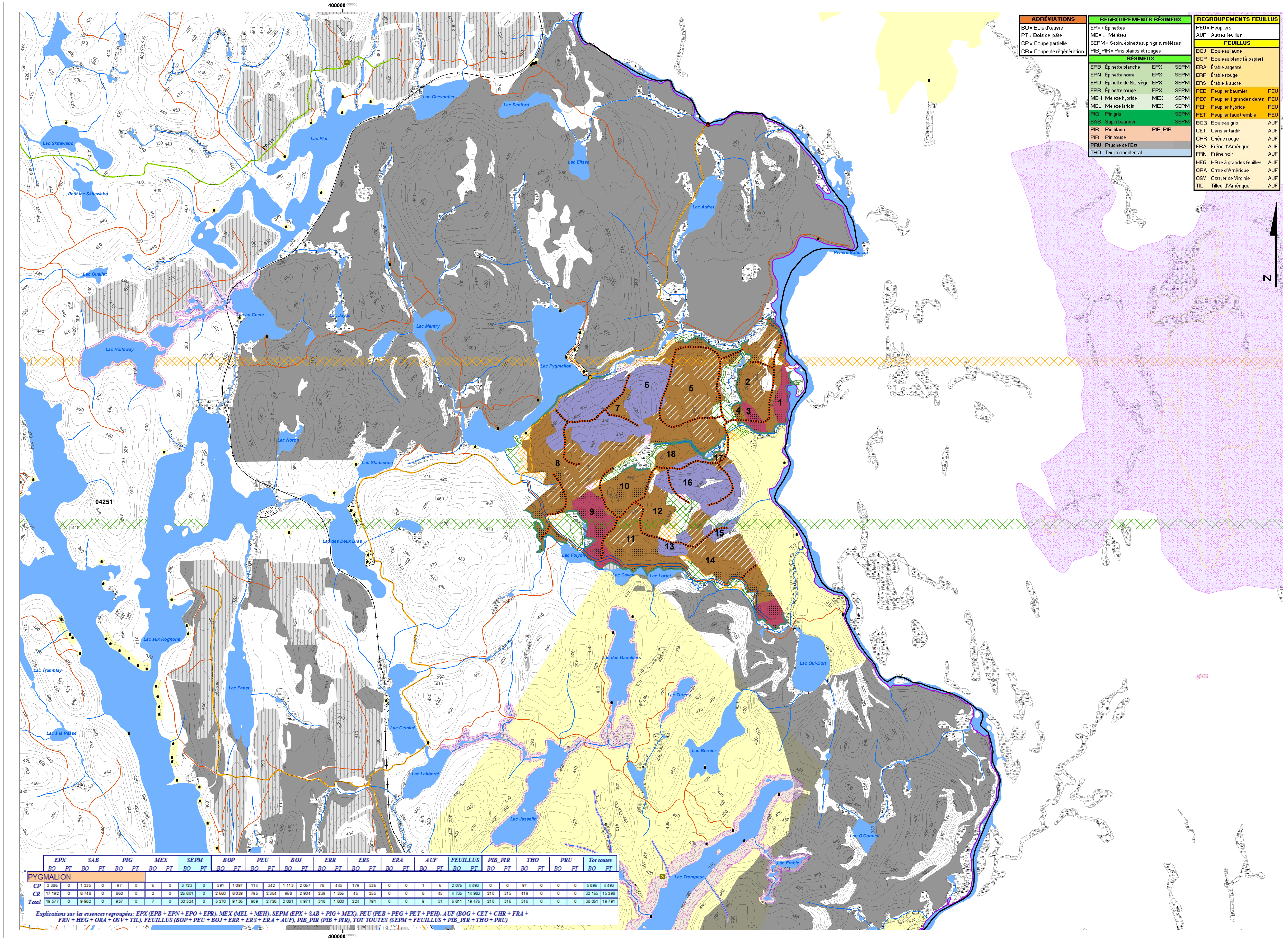


# Ententes d'harmonisation PAFI-O

## UA 04251 Chantier PYGMALION



ABRÉVIATIONS	REGROUPEMENTS RÉSINEUX	REGROUPEMENTS FEUILLUS
BO = Bois d'œuvre	EPX = Épinettes	FEU = Feuilles
PT = Bois de pâte	MEX = Mélèzes	AUF = Autres feuillus
CP = Coupe partielle	SEPM = Sapin, épinettes, pin gris, mélèzes	<b>FEUILLUS</b>
CR = Coupe de régénération	PIB_PIR = Pins blancs et rouges	BOJ = Bouleau jaune
	<b>RÉSINEUX</b>	BOP = Bouleau blanc (à papier)
	EPB = Épinette blanche	ERA = Érable argente
	EPN = Épinette noire	ERF = Érable rouge
	EPO = Épinette de Norvège	ERS = Érable à sucre
	EPN = Épinette rouge	PEB = Peuplier baumier
	MEH = Mélèze hybride	PEG = Peuplier à grandes dents
	MEL = Mélèze laricin	PEH = Peuplier hybride
	PIG = Pin gris	PET = Peuplier à saut de lit
	SAB = Sapin baumier	BOG = Bouleau gris
	PIB = Pin blanc	CET = Cèdre tardif
	PIR = Pin rouge	CHR = Chêne rouge
	THO = Thuja occidentale	FRN = Frêne noir
		HEG = Hêtre à grandes feuilles
		ORA = Orme d'Amérique
		OSV = Ostrya de Virginie
		TL = Tilleul d'Amérique

**Plan d'aménagement forestier intégré PAFI-O (traitements)**

Cr Feuillu	EC
Cr Résineux	RPLB_500
Cr Mixte	Cpr SR Résineux
CPPTM, Résineux	Cpr Résineux
CPPTM, Feuillu	Résiduel Mélangé
CPPTM, Mélangé	Résiduel Résineux
	Résiduel Feuillu
Cprif Feuillu	<b>Territoire forestier</b>
Cpicip Feuillu	Improductif
CJ	Non forestier
	Faux 2010
<b>Historique des coupes</b>	<b>Territoire sans récolte</b>
Coupe totale 2000-2004	Aucune récolte
Coupe totale 2005-2009	Secteurs à l'étude
Coupe totale 2010-2015	Faux 2010
Forêt résiduelle	<b>Découpage administratif et forestier</b>
Coupes plantées	UAF Région 04
	COS (Comp.org spatiale)
<b>Territoire de conservation</b>	<b>Infrastructures linéaires</b>
Aire faunique du Gouin	Gazoduc
Pourvoir avec droits exclusifs	Sentiers FCCQ
Zone d'exploitation contrôlée	Sentiers FCMQ
Réserve faunique	<b>Affectations ponctuelles et surfaciques</b>
Petit lac aménagé PLA	Abri sommaire
Projet parc régional	Aire de séjour autochtone
<b>Infrastructures existantes</b>	Camp trappe autochtone
Primaire	Camp trappe non autochtone
Secondaire	Centre d'hébergement
Tertiaire	Villégiature fins commerciales
Carrossable	Villégiature fins personnelles
<b>Infrastructures projetées</b>	Modalité d'interventions SFI
Réfection	
Implantation	
Amélioration	

**Sources**  
 Données : Base de données topographiques du Québec (BDTQ 20h)  
 PAFI O : © Gouvernement du Québec  
 Réalisation : Production : Ministère des Forêts, de la Faune et des Parcs / Unité de gestion de Windigo-et-Gouin  
 Métadonnées : Métrique Transverse modifiée (MTM), zone de 3' / Système de coordonnées planes du Québec (SCQPP), fuseau 08  
 Système de référence géodésique : NAD 83 compatible avec le système mondial WGS 84  
 Echelle: 1:20 000

**Organisme**  
 Ministère des Ressources naturelles et de la Faune  
 Ministère des Ressources naturelles et de la Faune

**Année**  
 2005  
 2013-2016

	EPX	SAB	PIG	MEX	SEPM	BOP	PEU	BOJ	ERR	ERS	ERA	AUF	FEUILLUS	PIB_PIR	THO	PRU	Tot toutes																		
	BO	PT	BO	PT	BO	PT	BO	PT	BO	PT	BO	PT	BO	PT	BO	PT	BO	PT																	
<b>PYGMALION</b>																																			
CP	2 383	0	1 233	0	97	0	6	0	3 723	0	591	1 097	114	342	1 113	2 087	78	445	179	536	0	0	1	6	2 076	4 493	0	0	97	0	0	0	5 896	4 493	
CR	17 192	0	8 749	0	865	0	2	0	26 801	0	2 680	3 029	795	2 384	965	2 904	230	1 356	43	255	0	0	0	8	48	4 739	14 963	210	318	419	0	0	0	32 169	15 238
<b>Total</b>	<b>19 575</b>	<b>0</b>	<b>9 982</b>	<b>0</b>	<b>962</b>	<b>0</b>	<b>7</b>	<b>0</b>	<b>30 524</b>	<b>0</b>	<b>3 270</b>	<b>9 126</b>	<b>909</b>	<b>2 726</b>	<b>2 081</b>	<b>4 991</b>	<b>318</b>	<b>1 600</b>	<b>224</b>	<b>791</b>	<b>0</b>	<b>0</b>	<b>0</b>	<b>9</b>	<b>51</b>	<b>6 811</b>	<b>19 476</b>	<b>210</b>	<b>316</b>	<b>419</b>	<b>0</b>	<b>0</b>	<b>0</b>	<b>38 061</b>	<b>19 731</b>

Explications sur les essences regroupées: EPX (EPB + EPN + EPO + EPR), MEX (MEL + MEH), SEPM (EPX + SAB + PIG + MEX), PEU (PEB + PEG + PET + PEH), AUF (BOG + CET + CHR + FRN + HEG + ORA + OSV + TIL), FEUILLUS (BOP + PEU + BOJ + ERR + ERS + ERA + AUF), PIB\_PIR (PIB + PIR), TOT TOUTES (SEPM + FEUILLUS + PIB\_PIR + THO + PRU)

Le formulaire d'entente et la carte d'harmonisation signés sont considérés comme étant une entente officielle par les parties signataires.

Toutes autres ententes, arrangements ou bonifications à cette entente officielle, avec toutes personnes ou organismes autres que les signataires de celle-ci, ne peuvent en diminuer la portée ou la rendre caduque. En cas de mésentente, cette dernière est la seule prise en compte. Représentant MFFP

Nom, prénom \_\_\_\_\_

Signature \_\_\_\_\_ Date \_\_\_\_\_

Intervenant consulté: ZEC JEANOTTE

Nom, prénom \_\_\_\_\_

Signature \_\_\_\_\_ Date \_\_\_\_\_

**UA 04251**  
**Chantier: PYGMALION**

Date: 2015-11-20  
 Version: 01

Signature ing.f. \_\_\_\_\_